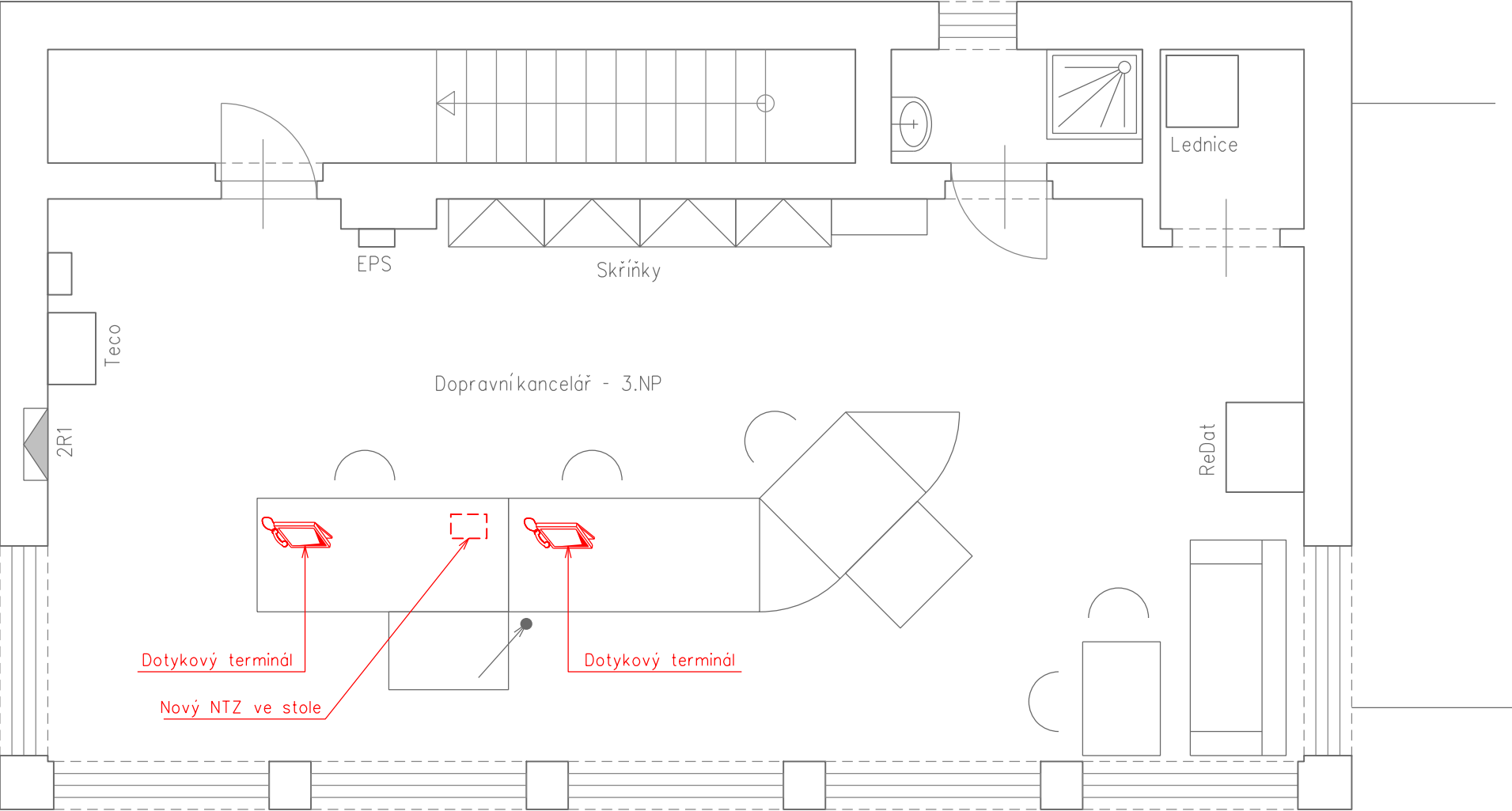


GSM-R ÚSTÍ N.L. - CHOMUTOV

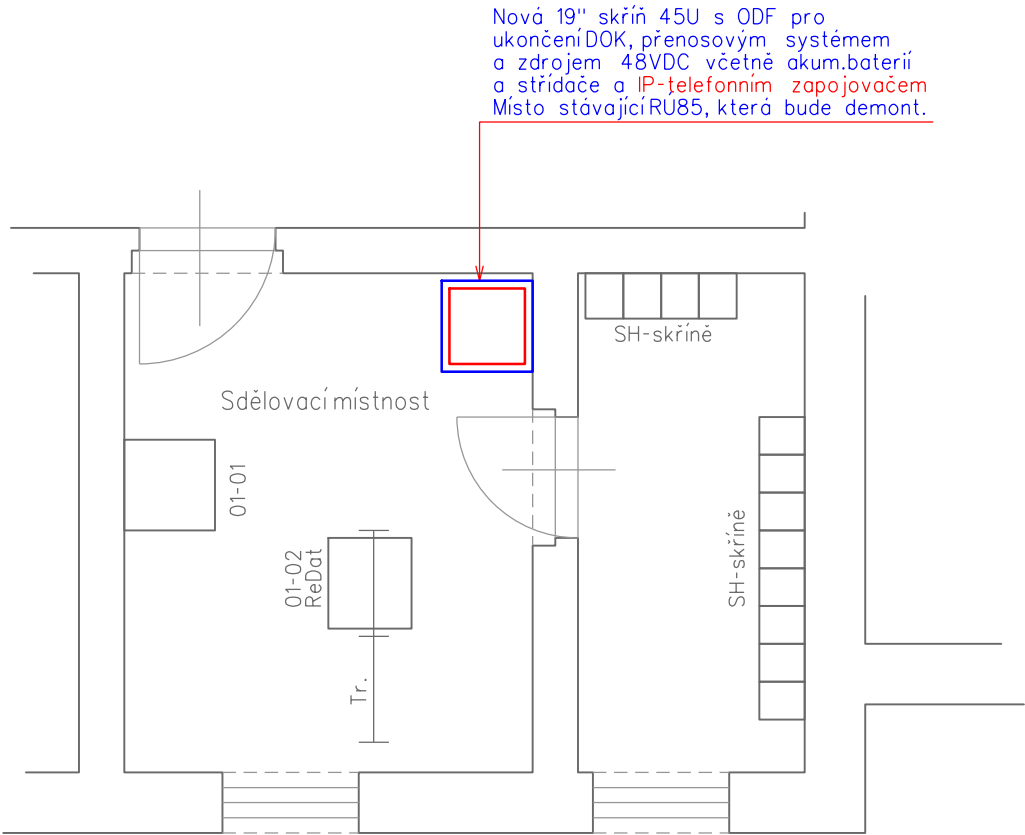
ŽST MOST N.N. - ST.1, UMÍSTĚNÍ ZAŘÍZENÍ

ŽST MOST NOVÉ NÁDRAŽÍ
OBJEKT STAVĚDLA 1 - 3.NP



LOUKA U L. ← KOLEJIŠTĚ → MOST

ŽST MOST NOVÉ NÁDRAŽÍ
OBJEKT STAVĚDLA 1 - 1.NP



KOLEJIŠTĚ → MOST

VYSVĚTLIVKY:



- Ovládací terminál s dotykovou obrazovkou
- IP telefon


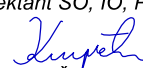


- Sdělovací zařízení budované v rámci této části D.2
- Sdělovací zařízení budované v rámci této stavby, v jiných PS/SO
- Demontáže a přemístění v rámci této části D.2
- Zařízení a propojení řešená v rámci jiných staveb
- Zařízení a propojení stávající

VÝŠKOVÝ SYSTÉM Bpv SOUŘADNICOVÝ SYSTÉM S-JTSK ±0,000 = xxx,xx m n. m.

Číslo změny:	Obsah změny:	Datum změny:
01	-	-
02	-	-
03	-	-

Investor:  <small>Správa železniční dopravní cesty</small>	Správa železniční dopravní cesty, s.o. Dlážděná 1003/7, 110 00 Praha 1 Stavební správa západ se sídlem v Praze Sokolovská 278/1955, 190 00 Praha 9
--	---

Generální projektant: 	SUDOP PRAHA a.s. Olšanská 1a, 130 80 Praha 3 tel.: +420 267 094 111 e-mail: praha@sudop.cz	Hlavní inženýr projektu: ING. OLDŘICH HORA Garant profese: ING. OLDŘICH HORA
---	---	---

Středisko: ELEKTROTECHNIKY, TRAKCE, SDĚLOVACÍ A ZABEZPEČOVACÍ TECHNIKY			
Vedoucí střediska: ING. MARTIN RAIBR 	Odpovědný projektant SO, IO, PS: ING. ONDŘEJ KRUPÍČKA 	Vypracoval: ING. ONDŘEJ KRUPÍČKA 	Kontroloval: ING. OLDŘICH HORA 

Název akce:	Číslo smlouvy: 17 035 208	
	Projektový stupeň: DUR	
Část: ŽELEZNIČNÍ SDĚLOVACÍ ZAŘÍZENÍ D.2.3 CENTRÁLNÍ A UŽIVATELSKÉ ČÁSTI SÍTĚ, ZAPOJOVAČE	Datum: 03/2019	
	Číslo části: D.2.6	
Název přílohy:	Měřítko: 1:50	Počet formátů: 3xA4
	Číslo přílohy: 4.26	